



Sistema de Telemetría IntelliVue

Vigilancia de pacientes cardíacos ambulatorios.

Cuando es importante disponer de una comunicación nítida.

PHILIPS

La verdadera eficacia



de la red clínica incluye flexibilidad

Cuando es necesario realizar una monitorización constante de pacientes cardíacos ambulatorios, la nitidez es lo que importa. La red debe ser fundamentalmente invisible. La información en la que confía deberá encontrarse disponible en el lugar y el momento en que sea necesaria, tanto si la fuente es un monitor inalámbrico, un monitor de cabecera conectado a la red o un sistema de información del laboratorio.

A medida que proliferan los dispositivos médicos inalámbricos, nuestra sólida red clínica evoluciona con usted para proporcionar soporte para sus flujos de datos de paciente alámbricos e inalámbricos.



Tecnología Smart-hopping™ para una conexión sin interferencias

El Sistema de Telemetría IntelliVue utiliza una arquitectura celular con tecnología Smart-hopping, a fin de proporcionar comunicaciones bidireccionales sin interferencias entre los transceptores y el Centro de Información IntelliVue. La tecnología Smart-Hopping sorteas las interferencias y busca la mejor señal disponible para lograr conexiones sin interrupciones en cualquier lugar en el que los pacientes pasen por la red. Los puntos de acceso le proporcionan una importante flexibilidad en la configuración de su sistema.



Localice los transceptores extraviados rápidamente con la función de localización de dispositivos.

Monitorización de cabecera inalámbrica y telemetría en la misma infraestructura

Nuestra infraestructura inalámbrica común admite monitorización de cabecera inalámbrica y telemetría. Esto ofrece a los hospitales la ventaja de una infraestructura compartida que protege las sensibles transmisiones de monitorización de pacientes del tráfico de la red empresarial.

Localización de dispositivos

Los hospitales normalmente pierden entre un 10% y un 20% de sus dispositivos de telemetría cada año, y la reacción en cadena parte de las camas y se extiende hasta las UCI, los quirófanos y los servicios de urgencias. La función de localización de dispositivos ayuda a los hospitales a contener los gastos en equipos y evitar interrupciones en los cuidados.

Diseño e instalación del sistema

Los consultores técnicos de Philips trabajan en estrecha colaboración con el personal clínico y los servicios de IT y biomédicos de los centros para diseñar e implementar un sistema que funcionará ahora y durante muchos años.



Nuestra Infraestructura inalámbrica común admite cabeceras inalámbricas y telemetría.



Sistema de Tele

El Sistema de Telemetría IntelliVue emplea una avanzada tecnología Smart-hopping y una adaptación de un protocolo desarrollado originalmente para comunicaciones de voz, a fin de mantener conexiones sin interrupciones entre la estación central y los dispositivos de telemetría. Con Smart-hopping, el transceptor cambiará de frecuencia sólo para sortear interferencias o cuando encuentre una señal más intensa. La tecnología Smart-hopping también gestiona el uso del ancho de banda de manera tan eficaz que un grupo mucho más numeroso de usuarios simultáneos puede compartir un canal, en comparación con la sencilla tecnología Frequency-hopping. Esto implica que el Sistema de Telemetría IntelliVue tiene una gran capacidad de ampliación, para admitir hasta 1.000 transceptores o monitores de cabecera inalámbricos.

Descripción general del Sistema de Telemetría IntelliVue

- Transceptores ligeros y compactos
- Infraestructura celular para comunicación bidireccional entre los transceptores y el Centro de Información IntelliVue
- Tecnología Smart-hopping
- Reinicio automático de monitorización cuando un dispositivo vuelve a la zona de cobertura de la red
- ECG de 2 derivaciones V con 6 latiguillos para una evaluación mejorada de la taquicardia
- Respuesta sonora del transceptor sobre mediciones únicas de SpO₂, paciente fuera de alcance
- Coexiste con el Sistema de Telemetría Philips UHF en el mismo espacio



Las marcas en los juegos de latiguillos y puertos facilitan la configuración de monitorización del ECG EASI* o estándar.



Las pilas AA son bastante más económicas que las de 9V y pueden cambiarse con más facilidad.



Los cables de los juegos de latiguillos miden 85 cm (33,5") para permitir los movimientos del paciente. Se encuentran disponibles juegos de latiguillos en color:



* Los ECGs de 12 derivaciones derivadas EASI y sus mediciones son aproximaciones a los ECGs de 12 derivaciones convencionales, y no se deben utilizar para emitir diagnósticos.

metría IntelliVue

con tecnología Smart-hopping



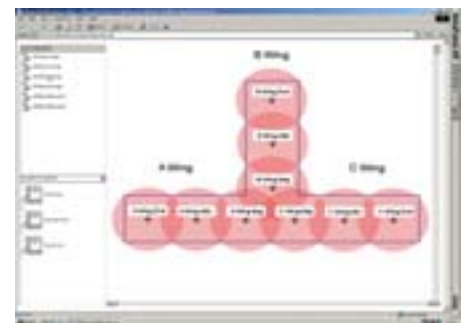
Monitorización flexible para cuidados flexibles. Cuando los pacientes de telemetría necesitan una monitorización más exhaustiva, el monitor IntelliVue MP5 portátil e inalámbrico permite configurar una cama de monitorización. La función TAAP (Telemetría como un parámetro) permite conectar el transceptor al monitor IntelliVue MP5 para visualizar los datos del paciente junto con otros parámetros.



Un cable de conexión rápida permite la monitorización del ECG de 3, 5 o 6 derivaciones mediante el transceptor de telemetría o el monitor de paciente sin volver a conectar los cables de los electrodos.



Localice un transceptor extraviado desde el Centro de Información IntelliVue. El dispositivo emitirá un sonido a intervalos regulares hasta que se detenga mediante un botón situado en la parte frontal.



La función de Localización de dispositivos IntelliVue muestra el punto de acceso al que está asociado el transceptor, de manera que pueda encontrar los dispositivos extraviados más fácilmente. La aplicación de asignación se ejecuta en un PC estándar, y los nombres del punto de acceso aparecen en los sectores de cama asociados en el Centro de Información IntelliVue.

Red clínica IntelliVue funcionamiento

La red clínica IntelliVue es el marco que permite los flujos de datos clínicos

La red clínica IntelliVue está diseñada específicamente para gestionar los flujos de datos de monitorización del paciente temporalmente críticos, las 24 horas al día. La red está protegida ante los numerosos peligros diarios de las redes comerciales, incluidos virus y retrasos en las transmisiones.

Al mismo tiempo, la red clínica IntelliVue puede mantener una conexión controlada con la LAN del hospital, de manera que la información útil del paciente (como los resultados del laboratorio o las imágenes PACS) pueda enviarse al monitor de cabecera o a la estación central sin riesgo de que surjan problemas en el flujo de datos fisiológicos o las alarmas.



La función TAAP (Telemetría como parámetro) permite conectar el transceptor de telemetría al monitor de paciente IntelliVue MP5 para mostrar el ECG y la SpO₂. El MP5, resistente y portátil, también proporciona capacidades de monitorización de temperatura, presión y gases anestésicos.

alámbrica/inalámbrica: simultáneo

El Centro de Información IntelliVue es el corazón de la red clínica IntelliVue

El Centro de Información IntelliVue es mucho más que una estación central, ya que combina las funciones de monitorización avanzada de pacientes en la red con herramientas de soporte en la toma de decisiones clínicas de vanguardia.

El Centro de Información IntelliVue realiza una presentación completa del estado del paciente anterior y actual, con hasta 96 horas de visualización completa. Exporta ECGs de 12 derivaciones al sistema Holter, o tiras de forma de onda al sistema IntelliVue Clinical Information Portfolio.

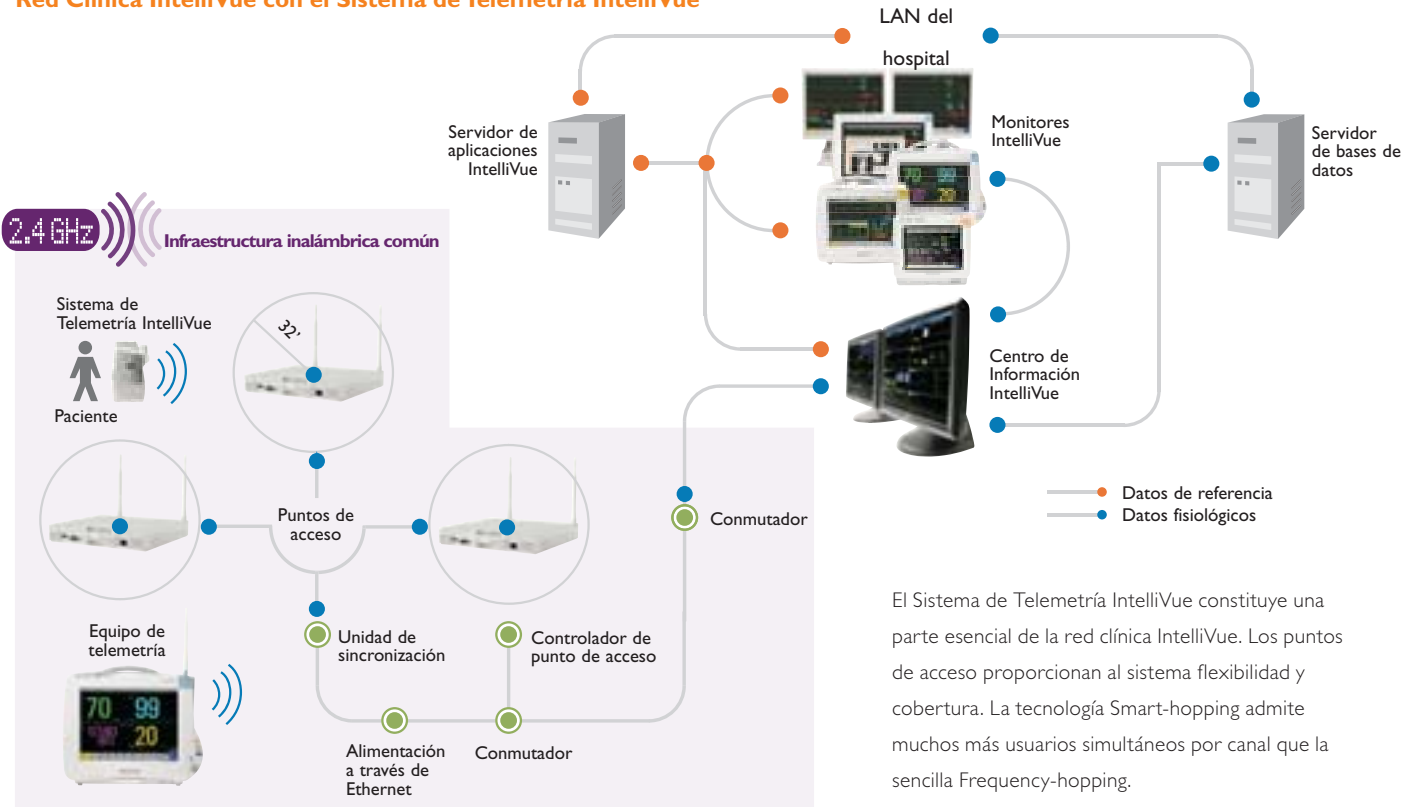
Nuestra gama de aplicaciones de revisión clínica incluye análisis de arritmias, revisión de alarmas y monitorización basada en sucesos. El acceso basado en la Web admite numerosas posibilidades, desde consultas mejor informadas hasta el modelo de cuidados de UCI remotos.

Aplicaciones de monitorización inalámbrica flexibles

Los hospitales han descubierto que los sistemas de telemetría disponen de numerosas aplicaciones, desde el servicio de urgencias, donde los pacientes que ingresan con posibles cardiopatías pueden monitorizarse sin necesidad de mantenerlos en una cama de monitorización, hasta las unidades de neurociencia, donde la telemetría de ECG puede ser útil para cuidar a pacientes que sufren un infarto.

- **Servicio de urgencias:** Monitorización móvil para pacientes con sospecha de cardiopatías
- **UCI de cuidados intermedios:** Monitorización menos intensiva para pacientes en recuperación
- **Unidad cardiaca:** Monitorización continua para pacientes cardiacos ambulatorios
- **Unidad de neurociencia:** Monitorización crítica para arritmias tras un infarto

Red Clínica IntelliVue con el Sistema de Telemetría IntelliVue



El Sistema de Telemetría IntelliVue constituye una parte esencial de la red clínica IntelliVue. Los puntos de acceso proporcionan al sistema flexibilidad y cobertura. La tecnología Smart-hopping admite muchos más usuarios simultáneos por canal que la sencilla Frequency-hopping.

**Philips Medical Systems forma parte de
Royal Philips Electronics**

¿Le interesa?

¿Desea saber más acerca de nuestros productos? No dude en ponerse en contacto con nosotros. Nos complace recibir noticias tuyas.

En Internet

www.medical.philips.com

Por correo electrónico

medical@philips.com

Por fax

+31 40 27 64 887

Por correo postal

Philips Medical Systems
Global Information Center
P.O. Box 1168
5602 BD Eindhoven
Países Bajos

Por teléfono

España
Philips Ibérica, S.A.
División Sistemas Médicos
Martínez Villergas, 49
28027 Madrid
Tel.: +34 91 566 9000
Fax: +34 91 403 4269

Latin America Headquarters Brazil
Rua Verbo Divino 1400 Terreo
Chacara Santo Antonio
Sao Paulo
Tel.: +55 11 5188 0764
Fax: +55 11 5188 0761

Latin America Headquarters Miami
1550 Sawgrass Corporate
Parkway, suite 300
Sunrise, FL 33323
Tel.: 954 835 2600
Fax: 954 835 2626

Europa, Oriente Medio, África
Tel.: +49 7031 463 2254

Asia
Tel: +852 2821 5888

América del Norte
Tel: +1 800 285 5585

ITS4850A Sistema de Telemetría IntelliVue



© 2007 Koninklijke Philips Electronics N.V.
Reservados todos los derechos.

Philips Medical Systems Nederland B.V. se reserva el derecho de realizar cambios en las especificaciones y/o de dejar de fabricar cualquier producto en cualquier momento sin previo aviso ni obligaciones y no se considera responsable de las consecuencias derivadas de la utilización de esta publicación.

4522 962 21164/862 * MAY 2007