

Zymed 2010 plus software Holter para Windows

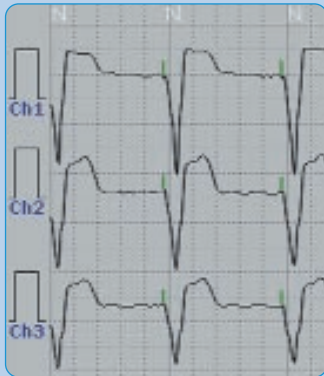
**Un rendimiento
excelente** para todos los análisis

Let's make things better.



PHILIPS

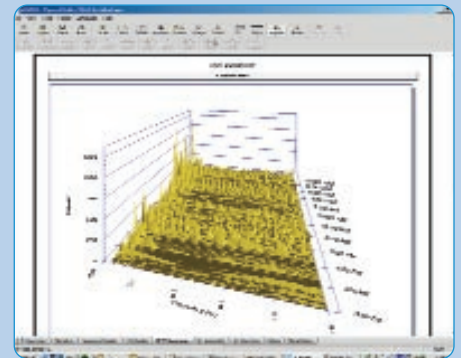
Tan sencillo que el rendimiento



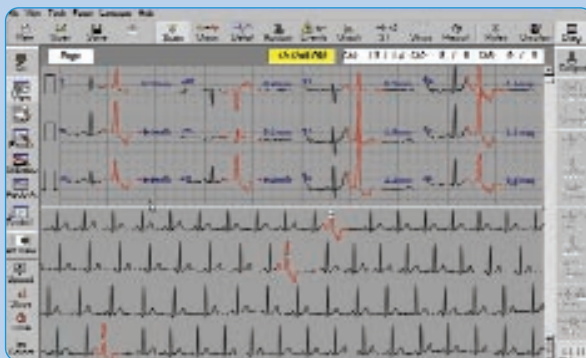
Análisis de marcapasos



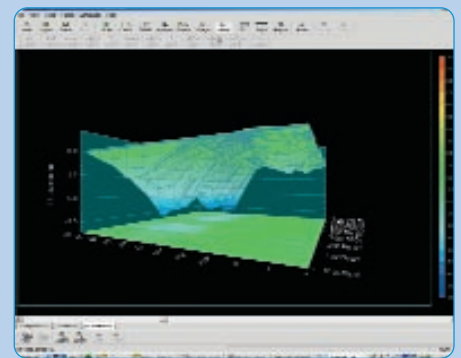
Calibres



Dominio en frecuencia de la variabilidad de FC



Pantalla de arritmias con 12 derivaciones



Análisis tridimensional de ST

El software Holter Zymed 2010 *plus* para Windows de Philips es una aplicación de análisis de alto rendimiento, tan fácil de instalar, utilizar y mantener como un procesador de textos, con una presentación de datos tan completa como un electrocardiograma.

El 2010 *plus* funciona en un PC de sobremesa estándar y proporciona la información detallada necesaria para realizar diagnósticos mejor informados y tomar decisiones terapéuticas. La capacidad, flexibilidad y velocidad de este sistema es insuperable.

ANÁLISIS DE 12 DERIVACIONES EASI

Las 12 derivaciones EASI patentadas por Philip son un componente integral del 2010 *plus*. El software de 12 derivaciones EASI, disponible en el Holter Zymed de Philips y en los monitores de sucesos cardíacos, cuidados agudos y crónicos, utiliza sólo cinco electrodos para capturar un ECG de 12 derivaciones. Con 2010 *plus* puede analizar tres de las 12

derivaciones, acceder a los informes de 12 derivaciones EASI, analizar las 12 derivaciones para las alteraciones del segmento ST, visualizar y/o imprimir 12 derivaciones de cualquier complejo QRS durante el registro e imprimir informes de monitorización completa de 12 derivaciones.

TODOS LOS MODOS, MÚLTIPLES VISUALIZACIONES

El 2010 *plus* soporta los modos de análisis: captura completa, retrospectivo, superposición prospectiva, página a página prospectiva y Análisis Rápido, que combina las ventajas de los análisis prospectivos y retrospectivos.

Visualice el análisis del segmento ST de 12 derivaciones mediante gráficos tridimensionales. Defina y guarde los criterios de análisis para facilitar la investigación y la generación de informes. Aproveche las ventajas del análisis simultáneo de la morfología de tres canales y variedad de paquetes de análisis de arritmias que incluyen pediátrico, FibA, salvas ventriculares, frecuencia cardíaca alta/baja, pares, bigeminismo,

resulta increíble

El software de Holter para Windows 2010 *plus* puede instalarse en los ordenadores existentes, o bien, Philips puede suministrar una solución alternativa. A continuación se definen los requisitos de hardware mínimos para ejecutar el software.

Especificaciones		
Pantalla	Tamaño Tipo Resolución	Mínimo 17" (diagonal de 15,9") Alta resolución, Color Super VGA Horizontal, 1.024 x Vertical 768, mínima
Plataforma de hardware	CPU* RAM Disco duro Disquete Gráficos CD-ROM Tarjeta de audio Puertos E/S Dispositivos de entrada Impresora Espacio para unidad	Intel Pentium II (450 MHz o superior) 128 megabytes Unidad de disco duro de 6,4 GB con 2 GB de espacio libre en disco, como mínimo Unidad de disco de 3,5" de 1,44 megabytes Acelerador Windows capaz de una resolución de 1.024 x 768 en color Unidad de 32x Tarjeta de sonido multimedia de 16 bits 1 puerto paralelo, 2 puertos serie, 2 puertos USB Ratón y teclado mejorado Impresoras HP LaserJet con una resolución mínima de 300 x 300 dpi De 5,25" para aceptar un lector de cinta (necesario para unidad de cinta opcional)
Software	Sistema operativo	Microsoft Windows 98, ME o 2000 profesional
Adquisición de datos	El ECG de derivaciones EASI de 3 canales, proporciona información instantánea de 12 derivaciones utilizando sólo 5 electrodos.	
Especificaciones ambientales	Opciones de alimentación Temperatura en funcionamiento Humedad Disipación de calor	110V CA + 10%, 50/60 Hz, 220V CA + 10%, 50/60 Hz 10 a 35°C 20 a 80%, sin condensación Aproximadamente 800 BTUs
Certificación	EN 60601-1-1 (seguridad), EN 60601-1-2 (EMC), Marcado CE, incluido en ETL	
Opciones	Kit de lector de cinta (póngase en contacto con el representante de ventas para obtener información sobre los requisitos de hardware) DigiTrak plus de 48 hrs. DigiTrak plus de 24 hrs.	
Garantía	Un año	

*CPU mínima recomendada para PC suministrado por el cliente.

trigeminismo, salvos auriculares, EVs tardíos, CAPs, CVPs y artefactos.

CONEXIONES

Resulta fácil de conectar a una impresora láser en color e imprimir informes con el logotipo de la institución. Utilice Zybit para conectar a la Web o a cualquier otra red para acceder de forma remota a los ECGs del paciente. Existe una opción de compatibilidad para registro analógico y digital y, además, el 2010 *plus* trabaja con todas las funciones instaladas en el PC, incluyendo las opciones de fax y almacenamiento. No es necesario adquirir costosos complementos personalizados.

RÁPIDO Y SIN MANTENIMIENTO

Utilice un ordenador que cumpla los requisitos mínimos (consulte la tabla) y en 90 segundos se podrán procesar 24 horas de ECGs. Utilice un

ordenador más rápido para obtener resultados a mayor velocidad.

2010 *plus* está prácticamente libre de mantenimiento. Simplemente, desplácese de un PC a otro si se producen problemas de hardware.

PROGRAMADO PARA FUNCIONAR

Las características configurables del 2010 *plus* incluyen pantalla de ECG, velocidad de análisis (más de 1.000x en tiempo real), paradas automáticas, revisión de sucesos, resaltado en color del latido, perfiles de arritmias configurables, varios calibres, algoritmo con ruido, combinaciones de colores, formato de informe, archivos de configuración definida por el usuario, herramientas de algoritmo completas, ajuste por defecto y personalización de informes.

Philips Medical Systems forma parte
de Royal Philips Electronics

PHILIPS MEDICAL SYSTEMS

España

Philips Ibérica S.A.
División Sistemas Médicos
Martínez Villergas, 49
28027 Madrid
Tel: 91 566 9000
Fax: 91 403 4269

Región Latinoamericana

México
Prolongación Reforma n° 700
Col. Lomas de Santa Fe
(01210) México D.F.
Tel: (525)5081-9373

Argentina
Tel: (5411) 5811-7257

Chile
Tel: (562) 730-2559

Colombia
Tel: (571) 657-8656

Puerto Rico
Tel: (787) 622-0273

Venezuela
Tel: (582) 12207-6800

© 2002 Philips Electronics North America Corporation.
Reservados todos los derechos. Prohibida la reproducción
total o parcial sin el consentimiento previo por escrito del
propietario del copyright.

Impreso en Holanda.
15 Enero, 2002
5990-0347ES



Philips puede suministrar el software con Windows
Zymed Holter 1810 con o sin hardware.

ANÁLISIS ST

Análisis del segmento ST de tres canales con
informes de episodios ST y análisis del segmento ST
de 12 derivaciones con gráficas tridimensionales.

ANÁLISIS QT

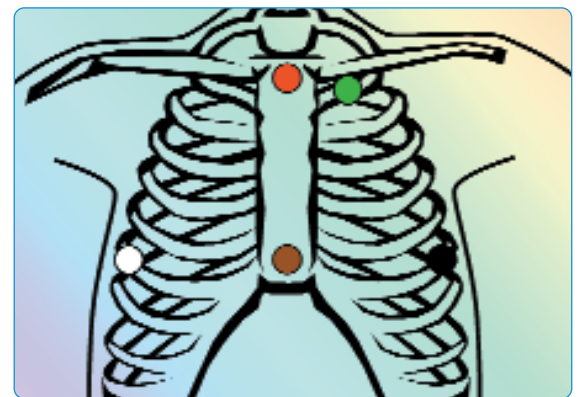
24 horas de análisis QT.

VARIABILIDAD DE LA FRECUENCIA CARDÍACA

Dominio en tiempo, dominio en frecuencia.

PROGRAMA PARA VISUALIZACIÓN DE MARCAPASOS

Mejora las espículas del marcapasos en la traza del
ECG, identifica los latidos con marcapasos frente a



los latidos sin marcapasos. Analiza e informa de
fallos de detección, captura y estimulación.failure to
output.

Sistema de latiguillos EASI: se obtiene un ECG de 12
derivaciones (ECGD) mediante electrocardiografía vectorial
utilizando las posiciones E, A e I definidas por Frank, una
posición adicional (S) en el esternón superior y una
referencia a tierra.

Se registran 3 derivaciones VCG:

- Canal 1: S(-) a E(+)
- Canal 2: S(-) a A(+)
- Canal 3: I (-) a A(+)



PHILIPS