

Familia Zymed 1810 software Holter para Windows

El producto más adecuado

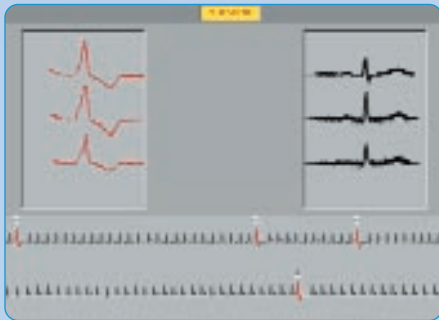
a sus necesidades clínicas

Let's make things better.

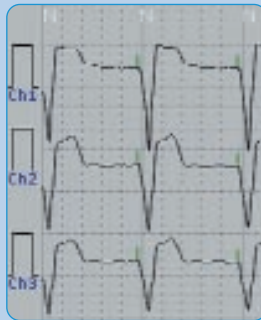


PHILIPS

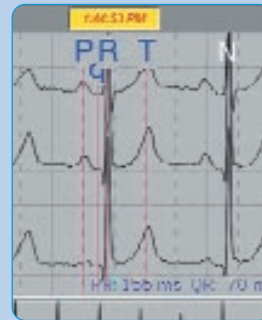
Opciones de alta para realizar los



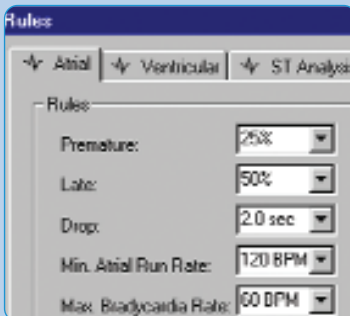
Superposición



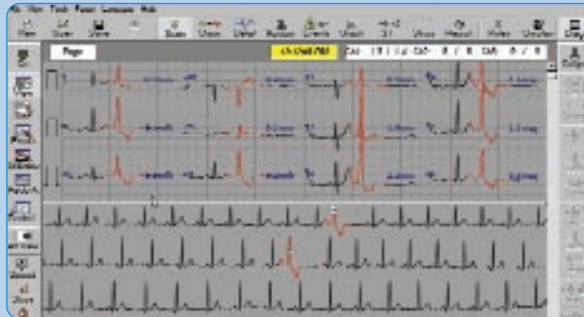
Análisis de marcapasos



Calibres



Algoritmos ajustables



Pantalla de arritmias con 12 derivaciones

La familia Zymed 1810 de software Holter para Windows de Philips ofrece el nivel básico 1810 y el nivel medio 1810 con Technical Suite. Estas opciones representan dos enfoques del análisis Holter para que pueda elegir el nivel de interactividad de la aplicación que mejor funcione en su servicio. De cualquier forma, tendrá la seguridad de obtener un rendimiento de alta calidad, incluyendo la capacidad EASI de 12 derivaciones y un funcionamiento virtualmente libre de mantenimiento.

1810 es una solución totalmente automatizada con análisis retrospectivo. Se precisa una interacción limitada del usuario. Con unos pocos clics de ratón, el sistema recupera y analiza los datos del paciente y presenta los resultados.

Actualice a 1810 con Technical Suite y obtendrá un análisis prospectivo completo para el nivel más alto de interacción del usuario y más opciones para un análisis de datos completo. Esta aplicación también soporta una conexión de red para una o dos ubicaciones para una descarga más rápida y eficaz de los datos del paciente.

El 1810 y el 1810 con Technical Suite trabajan con todas las funciones soportadas por el PC, incluyendo fax y opciones de almacenamiento. Puede desplazarse de un PC a otro si existen problemas de hardware. Cuanto más rápido sea el PC, obtendrá un rendimiento más rápido de la aplicación de análisis Holter.

Para determinar qué aplicación es la que mejor cubrirá sus necesidades, consulte con el representante de Philips, quién le explicará detalladamente las especificaciones de cada una. A continuación se describen brevemente las aplicaciones:

Software Holter 1810 para Windows

- Fácil utilización
- ECG de 12 derivaciones EASI
- Interacción limitada del usuario
- Análisis retrospectivo
- Previsualización del ECG de 20 minutos

calidad análisis

El software Holter 1810 para Windows y el software Holter 1810 para Windows con Technical Suite, pueden instalarse en los ordenadores existentes, o bien, Philips puede suministrar una solución alternativa. A continuación se definen las especificaciones recomendadas para ejecutar el software.

Especificaciones		
Pantalla	Tamaño Tipo Resolución	Mínimo 17" (diagonal de 15,9") Alta resolución, Color Super VGA Horizontal, 1.024 x Vertical 768, mínima
Plataforma de hardware	CPU* RAM Disco duro Disquete Gráficos CD-ROM Tarjeta de audio Puertos E/S Dispositivos de entrada Impresora Espacio para unidad	Intel Pentium II (mínimo 450 MHz) 128 megabytes Unidad de disco duro de 6,4 GB con 2 GB de espacio libre en disco como mínimo Unidad de disco de 3,5" de 1,44 megabytes Acelerador Windows capaz de una resolución de 1.024 x 768 en color Unidad de 32x Tarjeta de sonido multimedia de 16 bits 1 puerto paralelo, 2 puertos serie, 2 puertos USB Ratón y teclado mejorado Impresoras HP LaserJet con una resolución mínima de 300 x 300 puntos por pulgada De 5,25" para aceptar un lector de cinta (necesario para unidad de cinta opcional)
Software	Sistema operativo	Microsoft Windows 98, ME o 2000 profesional
Adquisición de datos	El ECG de derivaciones EASI de 3 canales, proporcionan información instantánea de 12 derivaciones utilizando sólo 5 electrodos.	
Especificaciones ambientales	Opciones de alimentación Temperatura en funcionamiento Humedad Disipación de calor	110V CA + 10%, 50/60 Hz, 220V CA + 10%, 50/60 Hz 10 a 35°C 20 a 80%, sin condensación Aproximadamente 800 BTUs
Certificación	EN 60601-1-1 (seguridad), EN 60601-1-2 (EMC), Marcado CE, incluido en ETL	
Opciones	Kit de lector de cinta (póngase en contacto con el representante de ventas para obtener información sobre los requisitos de hardware) Technical Suite Paquete de cardiología Paquete administrativo DigiTrak plus de 48 hrs. DigiTrak plus de 24 hrs.	
Garantía	Un año	

*CPU mínima recomendada para PC suministrado por el cliente.

Software Holter 1810 para Windows con Technical Suite

- Sencilla actualización desde el 1810
- ECG de 12 derivaciones EASI
- Soporta todos los modos de análisis: captura completa, retrospectivo, superposición prospectiva, página a página prospectiva y Análisis Rápido, que combina las ventajas de los análisis prospectivos y retrospectivos
- Proporciona conexiones con ubicaciones remotas

OPCIONES PARA EL 1810 CON TECHNICAL SUITE

Paquete de cardiología

- Realización de análisis de marcapasos
- Análisis de segmentos ST de 12 derivaciones EASI

- Preparación de informes con múltiples imágenes cardíacas tridimensionales
- Personalización de herramientas de análisis
- Creación y denominación de análisis y conjuntos de reglas para tipos específicos de pacientes y protocolos de investigación

Paquete administrativo

- Conexión vía Internet o Intranet para acceder a los datos Holter de los pacientes
- Conexión a impresora láser en color
- Creación de plantillas de informes personalizadas
- Impresión de informes con el logotipo de la institución

Philips Medical Systems forma parte de Royal Philips Electronics

España

Philips Ibérica, S.A.
División Sistemas Médicos
Martínez Villergas, 49
28027 Madrid
Tel: 91 566 9000
Fax: 91 403 4269

Región Latinoamericana

México

Prolongación Reforma n° 700
Col. Lomas de Santa Fe
(01210) México D.F.
Tel: (525)5081-9373

Argentina

Tel: (5411) 5811-7257

Chile

Tel: (562) 730-2559

Colombia

Tel: (571) 657-8656

Puerto Rico

Tel: (787) 622-0273

Venezuela

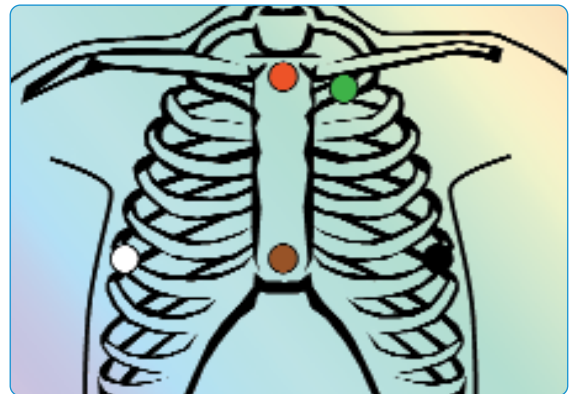
Tel: (582) 12207-6800

© 2002 Philips Electronics North America Corporation.
Reservados todos los derechos. Prohibida la reproducción total o parcial sin el consentimiento previo por escrito del propietario del copyright.

Impreso en Holanda.
15 Enero, 2002
5990-0346ES



Philips puede suministrar el software Zymed Holter 1810 con o sin hardware.



Sistema de derivaciones EASI: se obtiene un ECG de 12 derivaciones (ECGD) mediante electrocardiografía vectorial utilizando las posiciones E, A e I definidas por Frank, una posición adicional (S) en el esternón superior y una referencia a tierra.

Se registran 3 derivaciones de VCG:

- Canal 1: S(-) a E(+)
- Canal 2: S(-) a A(+)
- Canal 3: I (-) a A(+)

ECG de 12 derivaciones EASI

- Patentado y con aprobación de la FDA
- Registro de 12 derivaciones con sólo cinco electrodos
- Elegido por la NASA para la Estación Espacial Internacional
- Disponible en monitorización de pacientes de Philips
- Utilizado por miles de pacientes diariamente
- Cómodo, práctico y rentable
- Visualización e impresión de 12 derivaciones para cualquier complejo QRS durante el registro
- Análisis de 3 de las 12 derivaciones, a su elección
- Análisis de las 12 derivaciones para las alteraciones del segmento ST
- Selección de protocolos de derivaciones específicas
- Recuperación de cualquier suceso y generación de 12 derivaciones posteriores al análisis
- Selección de monitorización completa en tres derivaciones cualquiera
- Análisis de pacientes con marcapasos con 12 derivaciones EASI



PHILIPS